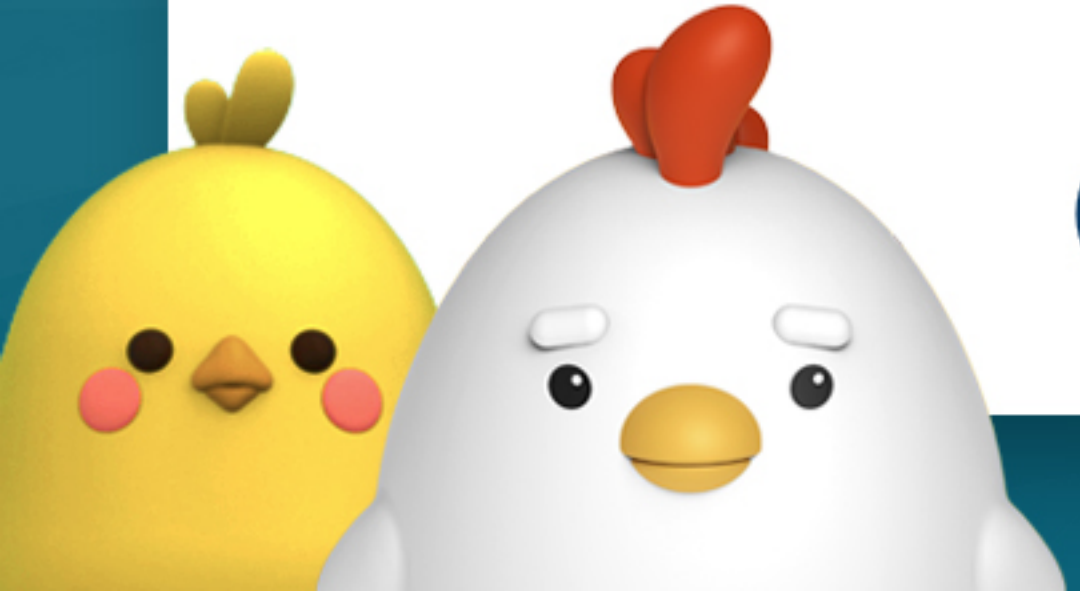


가금농장 핵심 차단 방역수칙

꼼꼼한 방역으로
축산 농장을
지켜냅시다.



1 농장 출입 차량과 사람을 엄격하게 통제

- ✔ 가축·사료·분뇨·퇴비·깔집 운반차량 외 모든 축산차량은 농장 내 진입을 금지할 것
- ✔ 백신접종팀, 상하차반, 종란 수거 인력, 외부 관계자는 방역복 착용, 신발 교체, 소독 등 방역수칙 준수



2 농장은 매일 청소·소독

- ✔ 농장 내부로 야생조수류 유인할 수 있는 사료·왕겨 등을 매일 청소하여 제거하고, 농장 내외부는 매일 소독

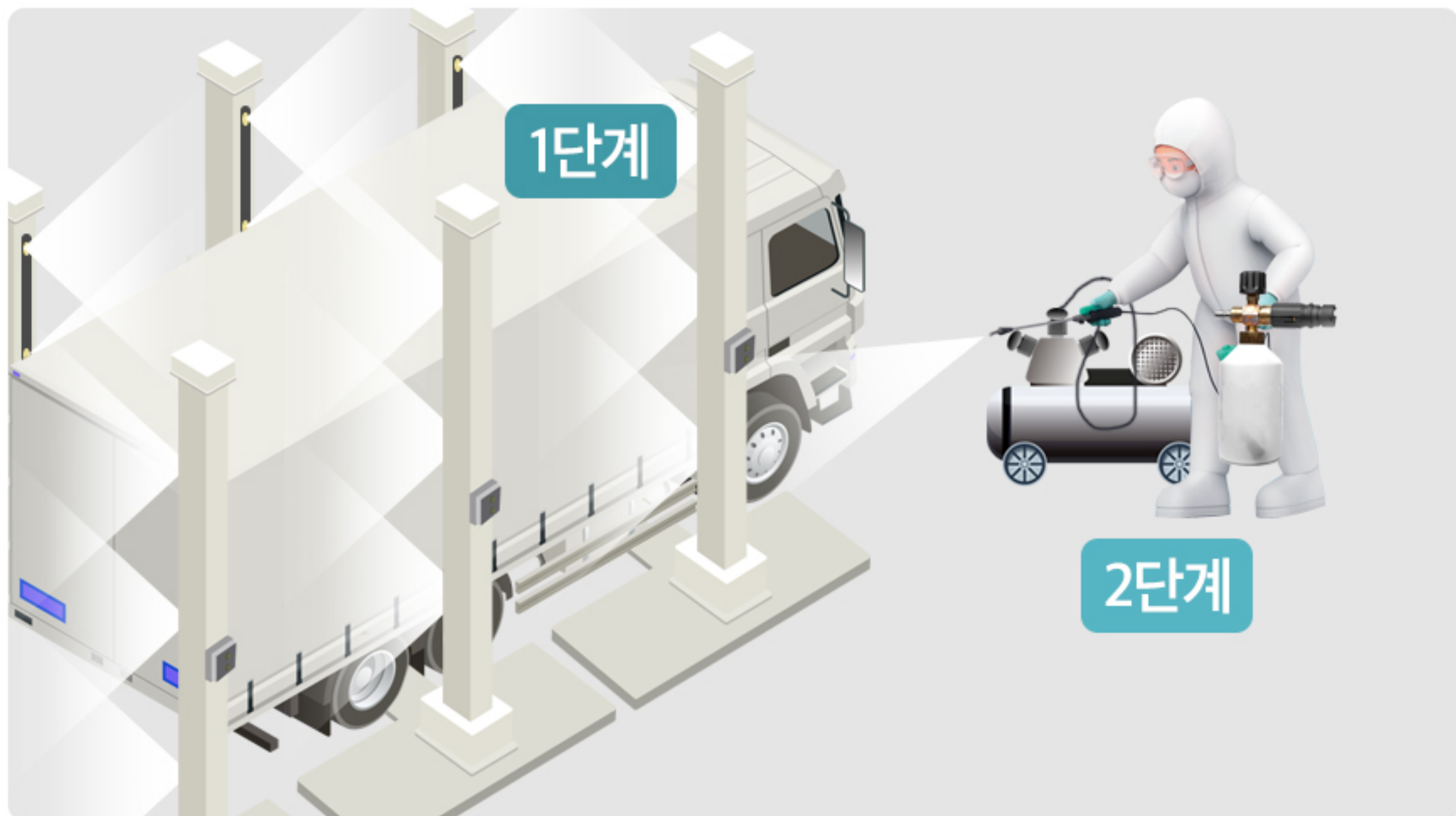


3 농장 출입 차량 2단계 소독 및 차량 내부 소독

- ✔ 농장 진입 가능 차량은 고정식 소독기로 1차 소독하고, 고압분무기로 차량의 바퀴와 하부 등을 2차 소독

* 가축·사료·분뇨·퇴비·깔집 운반차량

- ✔ 소독설비는 기상여건에 관계없이 소독이 가능하도록 동결방지 조치



4 축사 입구와 전실 등에 발판 소독조를 설치

- ✓ 발판 소독조의 소독액은 주기적(2~3일)으로 교체
- ✓ 유기물에 오염될 경우 소독액 즉시 교체



5 축사 출입 시 전실에서 손 소독 및 전용장화로 갈아신기

- ✓ 신발을 갈아 신을 때 외부 신발과 내부 신발이 교차 오염되지 않도록 전실 내 오염 구역과 청결구역 구분 철저



6 소독·방역시설이 없는 농장의 부출입구와 전실이 설치되지 않은 축사의 뒷문은 폐쇄



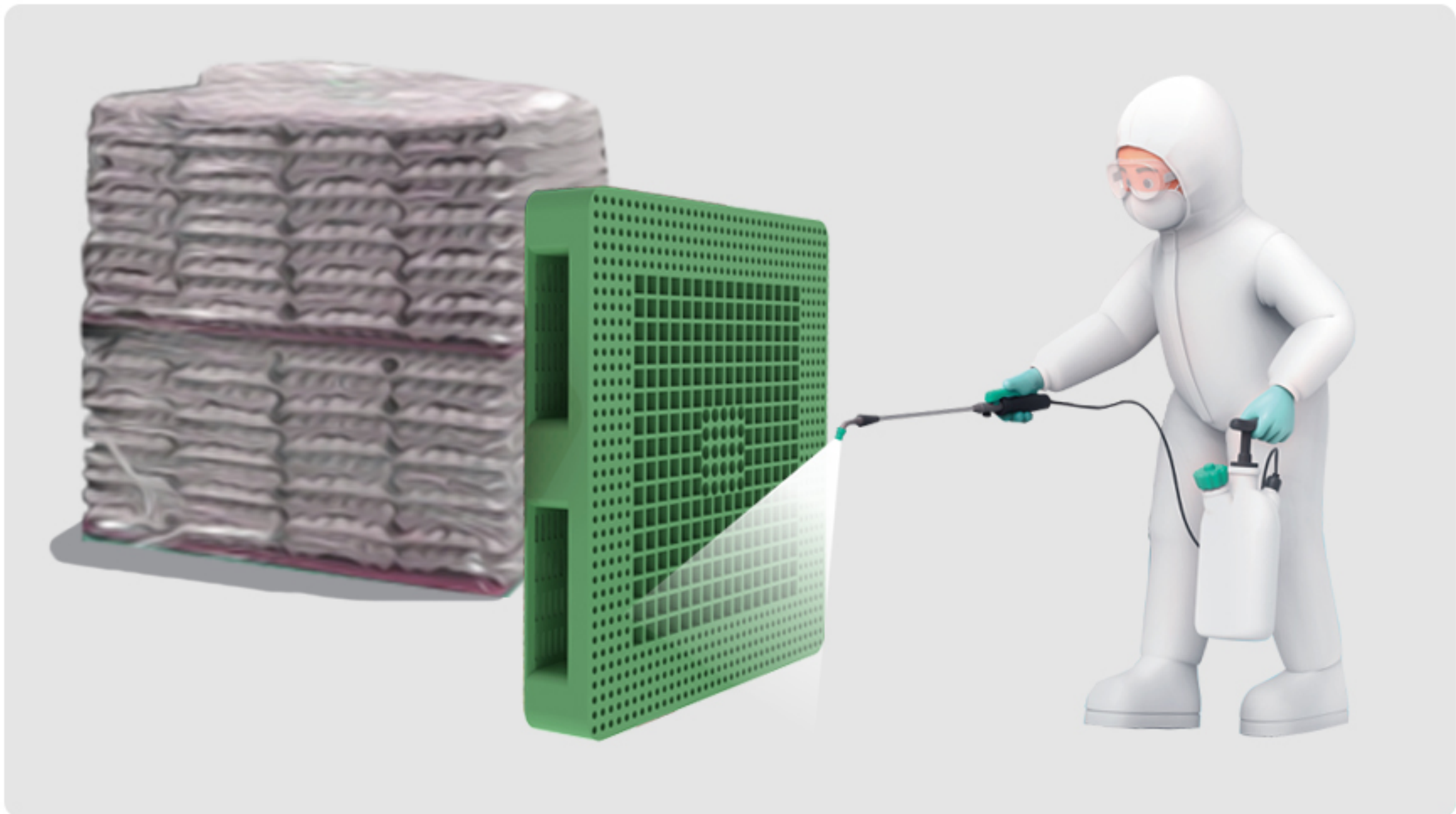
7 축사 야생동물 차단 조치

- ✓ 축사 구멍·틈새, 집란·계분벨트, 환풍시설, 배수구와 퇴비장, 왕겨창고 등에 차단망, 덮개 등 차단 시설 등 설치



8 알 운반용 합판·파레트세척 및 소독

- ✓ 알 운반시 사용되는 합판·파레트 등은 농장 반입 시 마다 세척 및 소독하고, 알 상차 시 가까운 곳에서 상차 및 고압 분무기로 소독 실시
- ✓ 고압분무기로 소독이 가능한 농장 출입구 인근에서 알을 상차



9 농경지·텃밭 등에서 사용하는 농기계는 농장 외부에 보관

- ✔ 농경지·텃밭 등에서 사용하는 농기계는 농장 외부에 보관하되,
- ✔ 불가피하게 농장에 진입하는 경우에는 철저히 세척·소독 후 진입



10 기계·장비를 축사 내로 진입시킬 경우, 반드시 세척·소독

- ✓ 왕겨살포기(로터리기)등을 농장 또는 축사내로 진입시킬 경우, 바퀴 등과 이용경로 등을 충분히 사전에 세척·청소 및 소독





**꼼꼼한 방역으로
안전한 가금농장을
만듭시다!**